

# EL TEST RAVEN APLICADO AL ALUMNADO DE 1.º DE E.G.B. COLEGIOS PUBLICOS SETABENSES

## RESUMEN

El presente artículo pretende dar a conocer una parte de la tarea investigadora realizada desde el Gabinete Socio-Psicopedagógico Municipal de Xàtiva. En esta ocasión, la tarea ha consistido en ahondar nuestro estudio en uno de los instrumentos psicométricos más utilizados en nuestro tipo de trabajo: RAVEN Color. Después de realizar un comentario sobre esta prueba, presentamos una extensa baremación del mismo, centrada en la población escolar setabense de 1.º de E.G.B. y perteneciente a los colegios públicos de Xàtiva.

Juan Ramón Alcocer Pla\*  
Fernando Albiñana Barberá\*

## INTRODUCCION

Con el enorme avance que ha supuesto para la sociedad, la integración en ella de la Informática, cada vez se nos hace más fácil, sobre todo para aquellas personas que manejamos excesivos datos, reunirlos y ordenarlos de manera que podamos llegar a obtener conclusiones importantes sobre los datos referidos.

La labor de los actualmente existentes gabinetes municipales está claramente mar-

cada por el pase, tanto individual como colectivo, de una serie de pruebas psicométricas que ayuden a un diagnóstico más fiable y seguro. Esta cuestión nos plantea, a los trabajadores de la Psicología, una serie de problemas importantes:

a) Generalmente, los tests a utilizar son simples traducciones de pruebas realizadas más allá de nuestras fronteras.

b) Del mismo modo, han llegado a importarse los baremos de puntuaciones de estos tests. Como consecuencia, al utilizar estos baremos, estamos comparando los resultados obtenidos por nuestros sujetos, con los obtenidos por sujetos extranjeros, con el consiguiente sesgo que ello implica.

c) Otra de las grandes desventajas que se nos presentan al no trabajar con baremos locales, es que no tenemos la posibilidad de comparar los datos obtenidos du-

rante el presente pase con los resultados, también obtenidos por nosotros, de pases anteriores. Con respecto al test RAVEN, tenemos los resultados de una baremación que formulamos durante el año 1985. Si realizáramos ahora una nueva baremación, podríamos llegar a compararla con la obtenida en el año 1985.

Todos estos inconvenientes nos han empujado a realizar un nuevo pase general de el test RAVEN, durante el presente curso, a todas las aulas de 1.º de E.G.B., de los colegios públicos de Xàtiva, y cuyos resultados detallamos a continuación.

## DESCRIPCION DEL TEST UTILIZADO

El test del cual hemos realizado esta valoración que presentamos es el TEST DE MATRICES PROGRESIVAS, cuyo autor es Raven.

En concreto, nos referimos al test de Matrices Progresivas en color, series A, Ab y B. Esta prueba puede ser aplicable a aquellos niños cuyas edades oscilan entre los 5.6 y 11 años.

Estamos ante una prueba que tiene como principal finalidad, intentar cuantificar, en la medida de lo posible, la capacidad intelectual del sujeto. En nuestro ámbito de trabajo, el test al que nos referimos es bastante utilizado, puesto que nos concede dos grandes ventajas para nuestro trabajo. La primera de ellas se refiere al modo de pase de la prueba, puesto que la conformación del test nos permite aplicarlo, tanto individual como colectivamente. La segunda de las ventajas a las que hacíamos referencia anteriormente, se refiere al escaso tiempo que necesitamos, tanto para explicar las instrucciones, como para el pase de la prueba en sí. Una ventaja adicional supone la facilidad con que los niños comprenden cuál es la tarea que deben realizar y cómo.

El test está compuesto por tres series, cada una de las cuales está ordenada según el grado de dificultad que presenta cada uno de los ítems. Cada pregunta, que abarca toda una página, se compone de un dibujo, en el que falta una parte, y seis posibles alternativas para cubrir esa falta. Una vez señalada, el sujeto debe escribir el número que identifica a la alternativa escogida en la hoja de respuestas. Realizado

\* Juan R. Alcocer y Fernando Albiñana trabajan como psicólogos en el Gabinete Socio-Psicopedagógico Municipal de Xàtiva.



## Baremación de la Población 1.º de E.G.B. Colegios Públicos de Xàtiva. Curso 1990-91

BAREMACION GENERAL Y POR SEXO				
PERCENTIL	VARONES	HEMBRAS'	TOTAL	PERCENTIL
99	27	29	28	99
97	25	27	27	97
95	23	25	24	95
90	22			90
85	21	22	22	85
80				80
75	20	20	20	75
70	19		19	70
65	18	19		65
60			18	60
55	17	18		55
50	16	17	17	50
45			16	45
40	15	16		40
35			15	35
30		15		30
25				25
20	14	14	14	20
15				15
10	13	13	13	10
5			12	5
3	12	11	11	3
1	11	9	9	1
N	108	71	179	N
$\bar{X}$	17.78	18.22	17.96	$\bar{X}$
$\sigma$	3.82	4.16	3.96	$\sigma$

este paso, el sujeto está en disposición de pasar la hoja y encontrarse con un nuevo ítem.

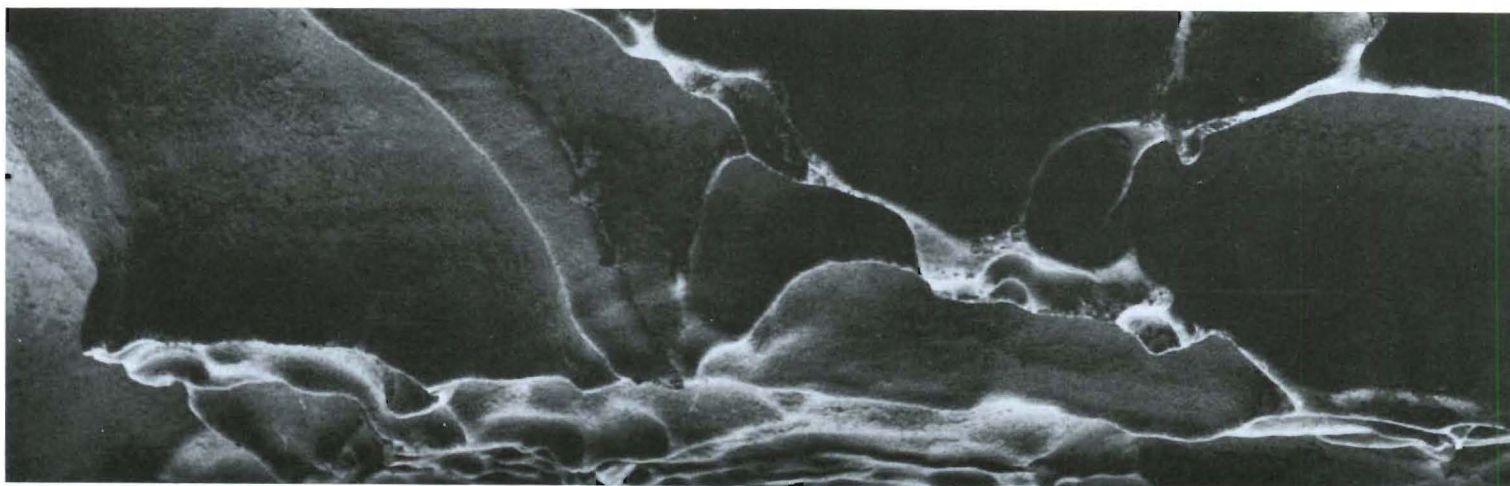
### CARACTERISTICAS DEL TEST UTILIZADO

Son muchos los tests existentes en la actualidad que tratan de medir, de diferentes modos, la capacidad intelectual del sujeto. Entre ellos, hay algunos cuyos ítems contienen ciertos sesgos de origen cultural. En estos tests hay que contar con un error adicional: el sesgo cultural. En el Raven, todas las cuestiones están libres de influencias culturales, por lo que descartamos el error adicional ya comentado.

Como es habitual en este tipo de pruebas, hay que tener en cuenta la adecuada significación de cada una de las puntuaciones observadas.

Si la puntuación ha sido alta, podemos considerar adecuado pensar que si ha obtenido esa puntuación es porque verdaderamente el sujeto cuenta con esa capacidad intelectual.

Sin embargo, si la puntuación ha sido baja, no quiere ello decir que el sujeto carezca de una buena capacidad intelectual. A tal efecto, son claras las propias palabras del autor de este test: «... Un mal resultado en el Raven puede no indicar nada...». Puede que, ajenos a nuestra voluntad, se hayan introducido durante el pase de la prueba unos condicionantes negativos, cuya consecuencia haya sido una baja puntuación directa como resultado. Entre estos condicionantes podríamos destacar la motivación del sujeto, determinantes ambientales, etc. En tales casos, y para poder confirmar la baja capacidad intelectual, sería conveniente un estudio más exhaustivo del sujeto.





## PASE GENERAL DE LA PRUEBA

El test ha sido pasado a todos los alumnos que cursan 1.º de E.G.B. en los colegios públicos existentes en la ciudad de Xàtiva.

El pase ha sido de tipo colectivo, pero nunca se ha pasado a un grupo demasiado numeroso. El número máximo de sujetos agrupados para realizar un pase de la prueba ha rondado los diez alumnos. Para satisfacer el control de los sujetos examinados, así como para solventar las preguntas que pudieran surgir, cada pase contaba con, al menos, dos psicólogos, siendo el

máximo de personas examinadoras en un mismo pase, el de cuatro.

Siempre se ha intentado, en la medida de lo posible, presentar la tarea de semejante forma en todos los grupos de sujetos. Se pedía a los sujetos que nos ayudaran a completar el dibujo que alguien había cortado, y cuyo recorte había mezclado con otros que ya tenía.

A partir de la explicación de la tarea a realizar hemos encontrado una muy buena predisposición, por parte del total de los sujetos examinados, a la realización de la prueba. Quizás ello pueda estar basado en la facilidad con que cuenta este test para

### TEST MATRICES PROGRESIVAS RAVEN

#### Baremación de la Población 1.º de E.G.B. Colegios Públicos de Xàtiva. Curso 1990-91

BAREMACION POR EDADES				
PERCENTIL	5.5 AÑOS	6 AÑOS	6.5 AÑOS	PERCENTIL
99	27	29	28	99
97		27	25	97
95	26	24	24	95
90	20	22	23	90
85	18	21	22	85
80		20	21	80
75	17			75
70	16	19	20	70
65			19	65
60	15	18	18	60
55				55
50		17	17	50
45		16		45
40			16	40
35	14	15		35
30			15	30
25	13			25
20		14	14	20
15				15
10		13	13	10
5	12	11		5
3		10	12	3
1	11	8	11	1
N	18	73	88	N
$\bar{X}$	16.11	17.89	18.39	$\bar{X}$
$\sigma$	3.54	4.01	3.89	$\sigma$



## Baremación de la Población 1.º de E.G.B. Colegios Públicos de Xàtiva. Curso 1990-91

PERCENTIL	BAREMACION POR EDADES Y SEXO						PERCENTIL
	5.5 AÑOS		6 AÑOS		6.5 AÑOS		
	V	H	V	H	V	H	
99	27		28	30	27	28	99
97	26	21	23	29	25	26	97
95	18		22	27	24	25	95
90	17		21		23		90
85		20		22		22	85
80			20	21	22		80
75		19	19	20	21	20	75
70	16		18		20		70
65	15	17		19		19	65
60					19	18	60
55			17	18			55
50			16		17		50
45				17		17	45
40	14	15		16	16	16	40
35							35
30					15	15	30
25		14	15	15			25
20	13				14		20
15				13			15
10			14	11	13	14	10
5	12	12	13	10			5
3			12	9	12	13	3
1	11	11	8	8	11	11	1
N	13	5	43	30	52	36	N
$\bar{X}$	16	16.4	17.53	18.4	18.44	18.33	$\bar{X}$
$\sigma$	3.72	3.01	3.41	4.69	4.01	3.73	$\sigma$

ser considerado como un juego que, como tal, aumenta la curiosidad de los examinados. Sobre todo cuando éstos tienen una edad tan baja como nuestro grupo de trabajo (entre 5.5 años y 6.5 años).

Finalizada la fase de recogida de datos, éstos fueron agrupados y posteriormente tratados informáticamente, a través de programas informáticos de elaboración propia (en lenguaje Basic), y apoyados en otros programas informáticos altamente comercializados, entre los que merecen especial mención el TASWORD y el GEM.

### PRESENTACION DE DATOS

Los datos van a ser presentados, siguiendo las puntuaciones obtenidas en las siguientes variables, y a la combinación de las mismas: edad, sexo y colegio.

### OBSTACULOS PRESENTADOS

Durante las diferentes fases en las que se ha venido desarrollando el presente estudio, nos hemos enfrentado con dos grandes inconvenientes:





## Baremación de la Población 1.º de E.G.B. Colegios Públicos de Xàtiva. Curso 1990-91

BAREMACIÓN POR COLEGIOS						
PERCENTIL	ATTILIO BRUSCHETTI	GOZALBES VERA	JACINTO CASTAÑEDA	MARTINEZ BELLVER	TAQUIGRAFO MARTI	PERCENTIL
99	27	28	30		28	99
97	26	24	28	23		97
95	24	23	25		27	95
90			23	22	23	90
85	22	22	22			85
80	21			20	21	80
75	20	20	20			75
70		19	19	19	20	70
65	18			18	19	65
60		18	18		18	60
55	17	17		16		55
50	16		17			50
45		16	16			45
40				15	17	40
35	15	15			16	35
30			15			30
25					15	25
20			13	14		20
15	14	14		13		15
10	13	13	12	12	14	10
5	12		11	11		5
3		12	10	9	13	3
1	11	11	8	8	12	1
N	33	34	47	28	37	N
$\bar{X}$	17.90	18	17.95	17.03	18.67	$\bar{X}$
$\sigma$	3.71	3.68	4.53	3.59	3.79	$\sigma$

a) Para eludir el problema de que las bajas puntuaciones se pudieran deber a una falta de atención en el momento del pase de la prueba, o a cualquier otro factor o circunstancia ajena a la capacidad del sujeto, hemos utilizado el re-test, con el consiguiente aumento en el error de medida a causa del factor aprendizaje.

b) Otro de los inconvenientes con que nos hemos topado a la hora de obtener los resultados expuestos, ha sido el hecho de contar con un universo demasiado pequeño de sujetos, por lo que la presente baremación presenta unos resultados muy fiables de la población escolar recogida, pero

con pocas garantías de una buena extrapolación a otros universos de sujetos.

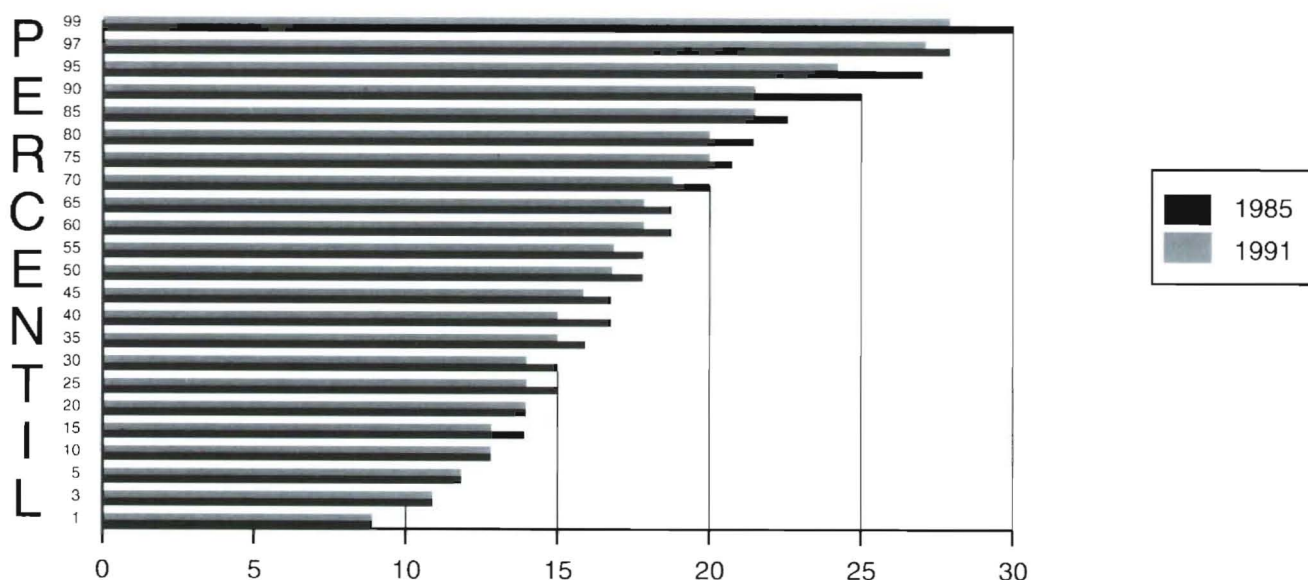
### CONCLUSIONES

La primera de las conclusiones a las que podemos llegar es el descenso de la población escolar que actualmente aún existe en 1.º de E.G.B. en los colegios públicos setabenses. El número de sujetos que formó parte de la baremación realizada durante el año 1985 ascendía a 231, mientras que los baremados en el presente año llegan a un total de 179 sujetos. Ello supone un descenso de 52 sujetos baremados, que representa un descenso del 22.5% en 6 años.



# Test Raven

## Comparación Baremación 1985 - 1991



### Puntuación Directa

La media presentada en las dos baremaciones es bastante similar, con una pequeña diferencia de 0.65 aunque, eso sí, en detrimento de la baremación del presente año. En contraposición, la desviación típica es mayor en la antigua baremación, con una diferencia de 0.66. Parte de estos últimos datos podría ser explicado por el descenso del número de sujetos experimentales entre las dos baremaciones.

En cuanto a la distribución de las puntuaciones directas entre los diferentes percentiles calculados, sería conveniente observar la gráfica de comparación entre las dos baremaciones. Por lo que se refiere a las puntuaciones directas bajas, hasta llegar al percentil 15 no existen diferencias. A partir de este percentil, en todos los demás existe un predominio de las puntuaciones directas obtenidas durante la baremación de 1985. En la baremación de 1985, la subida parece más escalonada a partir del percentil 65. En cambio, en la baremación de 1991, es casi necesario una diferencia de diez percentiles para que haya una subida de la puntuación directa. Lo anterior se produce en la baremación de 1985, en el intervalo formado entre los percentiles 15 y 65.

Excepto en las puntuaciones más bajas (hasta llegar al percentil 10), no existe diferencia entre los dos baremos, en cuanto a la puntuación directa necesaria para llegar a un cierto percentil. No obstante, a

partir del percentil 15 aparece una diferencia que se mantiene a lo largo de todas las puntuaciones restantes, a excepción del percentil 20. Nos referimos al hecho de que la puntuación directa necesaria para llegar a un determinado percentil es más grande en el baremo de 1985 que en el actual. Quiere ello decir que, para llegar a un determinado percentil, tenía que alcanzar mayor puntuación directa un sujeto de 1.º de E.G.B. de 1985, que un sujeto de 1.º de E.G.B. de 1991.

Otro aspecto a destacar, como diferencia entre los dos baremos setabenses, se refiere a que en el presente curso hay menos sujetos que hayan destacado por sus altas puntuaciones que en 1985. A modo de ejemplo, mientras que la puntuación directa más alta en el año 1985 fue 30, actualmente ha descendido a 25.

Si comparamos la presente baremación con la presentada en el manual «El Test de Matrices Progresivas de Raven», cuyo autor es Florentino Rodao, y teniendo en cuenta que la baremación del manual se refiere a la población de Madrid, de primer curso de E.G.B., nos encontramos con las siguientes conclusiones.

El número total de sujetos es mayor en la baremación madrileña, aunque la diferencia no es tan abultada como debería suponerse. La media de las puntuaciones es muy similar, mientras la desviación típica

es menor en nuestra baremación. En general, las dos baremaciones son bastante similares, en cuanto a la relación entre puntuación directa y percentil asignado. Tan sólo difieren en los percentiles más altos: a partir del percentil 80. A partir de aquí, la baremación madrileña se hace más exigente a la hora de relacionar puntuación directa y percentil, necesitando mayor puntuación directa para llegar a un determinado percentil que en la baremación actual setabense.

Como última conclusión, y a modo de agradecimiento, desearíamos expresar nuestra gratitud a los maestros de 1.º de E.G.B. por su inestimable colaboración, sin la cual no hubiera sido posible la existencia de este artículo.

#### BIBLIOGRAFÍA

- GABINETE SOCIO-PSICOPEDAGÓGICO MUNICIPAL DE XÀTIVA: Recopilación de datos y posterior baremación de la población escolar setabense de 1.º de E.G.B., 1985.
- RAVEN, J. C.: *Manuel d'instructions du matritz 1947 couleur*. Traduction et réunion des documents par Anne Ancelin Schützenberger.
- RAVEN, J. C.: *P. M. C. Matrices Progresivas. Escala de color*. Manual de instrucciones. Ed. MEPSA. Madrid.
- RODAO, F.: *El test de Matrices Progresivas de Raven*. Manual de aplicación y baremación española en Preescolar y E.G.B. Ed. CEPE.