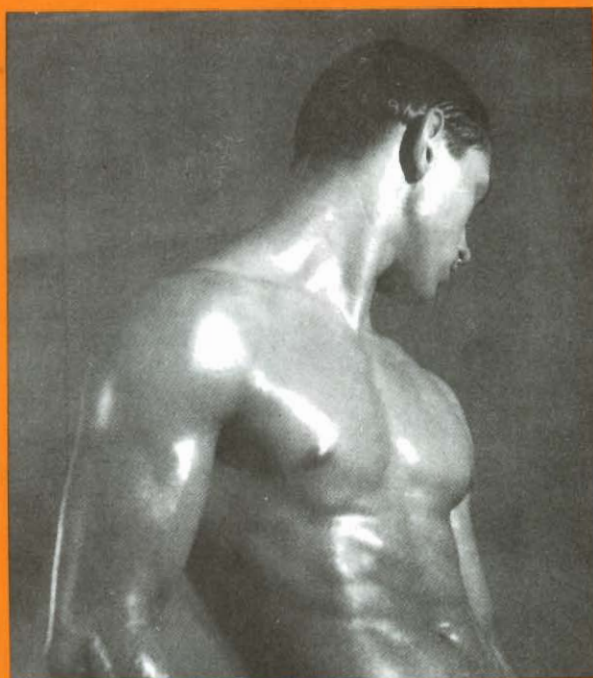


## ENTREVISTA



## CON

## KIRIL ANDONOV

—Kiril, ¿cómo ves actualmente el trabajo de los psicólogos dentro del deporte?

—Bueno, pienso lo mismo que ya han dicho otras muchas personas de relevancia en este tema, y sin duda más cualificadas que yo. Actualmente el papel del psicólogo, tanto en los inicios (selección de atletas), así como durante el transcurso de su vida deportiva, es primordial. No olvidemos que el deportista de alto nivel se enfrenta a un mundo de máxima competitividad donde la buena preparación física y la técnica depurada ya no son suficientes. Nos queda por tanto el plano psicológico, éste llegado el momento puede marcar la diferencia.

—¿Crees que en España actualmente el psicólogo ocupa el lugar que debiera en los planes de preparación de los deportistas?

—No conozco con la suficiente profundidad la situación, de vuestro país en esta cuestión, salvo por los temas que trabajo conjuntamente con vosotros, pero creo que la presencia es todavía insuficiente, aunque lo que conozco es bueno, va en dirección correcta.

—¿Puedes comentarnos a modo de ejemplo algún trabajo conjunto que estéis llevando a cabo en tu país actualmente?

—En estos momentos estamos investigando un tema muy interesante que tiene para nosotros una gran importancia. Al igual que en otras facetas profesionales, el aumento de trabajo en el deporte genera stress, si bien en otros campos esto puede ser fácilmente remediado ajustando el objetivo al logro obtenido, esto en el deporte no es posible. Quiero decir que un deportista, después de una competición, aunque haya obtenido el más alto galardón, sabe que inexorablemente deberá aumentar su esfuerzo y su trabajo a partir del

Aprovechando la III Escuela de Verano en Madrid, hemos mantenido con nuestro amigo y colega Kiril Andonov un cambio de impresiones en relación con el papel del Psicólogo Deportivo y problemas afines e interdisciplinares, que son del interés de todos aquellos profesionales que se dedican al campo del Alto Rendimiento.

El profesor Kiril Andonov, a pesar de su juventud, es uno de los más prestigiosos científicos dedicados a las labores de investigación aplicada al alto rendimiento en su país. Aunque trabaja fundamentalmente en Sofía, es un incansable viajero y un profundo conocedor de las estructuras deportivas en varios países del mundo. Procede del equivalente nuestro al I. N. E. F. y trabaja muy estrechamente con los psicólogos de su país, que junto con él se encuentran inmersos en el mundo del deporte de alta competición.

próximo entrenamiento. Esta situación produce stress, que estamos seguros influye en el rendimiento deportivo, por tanto cómo combatir esto es uno de nuestros objetivos.

—¿Es la selección de atletas desde sus inicios una cuestión que preocupa a los profesionales del deporte?

—Es un tema crucial y muy importante, pero muy difícil,

tenemos muy pocos datos que con una alta fiabilidad nos indiquen qué persona es la más adecuada para practicar éste o aquél deporte y a veces cuando tienes estos datos en tu poder, es ya demasiado tarde. Nosotros, en deportes como la gimnasia, tenemos hechos muchos estudios que nos ayudan a seleccionar gimnastas desde muy pequeños, luego vamos haciendo más selecciones a medida que van avanzando y los resultados ahí están, pero nunca sabremos lo que nos dejamos en el camino. El día que se pueda hacer esto con una gran certeza, el mundo del deporte sufrirá una revolución.

—¿Puedes decirnos algún campo de investigación poco estudiado dentro del deporte de élite y que consideres interesante?

—Sí, existen muchos trabajos sobre el rendimiento máximo, en relación con la competición y la postcompetición, pero nadie aún se ha interesado por el final de la vida deportiva, desde el punto de vista fisiológico y psicológico, hacer un seguimiento longitudinal y transversal del deportista de alta competición una vez acabada su vida deportiva y ver cómo ha afectado este especial modo de vivir durante un período importante de la vida, aportaría sin duda datos muy útiles.

—Finalmente, ¿qué opinión te merecen iniciativas como ésta de la Escuela de Verano?

—En mi opinión estos contactos son muy importantes, ya que tienen la virtud fundamental de reunir durante unos días a profesionales y futuros profesionales en torno a temas o aspectos muy concretos de la psicología en este caso, con lo que el cuerpo científico y aplicado va creciendo y por tanto su implantación social también.

Amador Cernuda Lago  
Fco. Javier Ramírez Porro  
Luis Vañó Martínez

# INSTITUTO SUPERIOR DE ESTUDIOS PSICOLOGICOS

Departamento de Formación Continuada — Curso 1989-90

## CURSOS RECONOCIDOS Y AVALADOS POR EL I.C.E. DE LA UNIVERSIDAD PONTIFICIA DE COMILLAS (MADRID) Excepto Logopedia

### LOGOPEDIA (2 años)

MATERIAS	PROFESORADO
<b>1º Curso</b> — Fonética — O.R.L. — Evolución del lenguaje — Exploración del lenguaje — Prácticas de audiología	Rosa Balcells Joan Ramon Díaz Anna Romagosa Montserrat Pujol Ramón Almirall Josefa Medina Encarna Martín Nuria Pastellé Isabel Rey Eulalia Camos Rafael Villanueva Elisabeth Herrera Carlos Rios
<b>2º Curso</b> — Neuroanatomía — Neuropsicología — Deficiencia mental — Afasias — Deficiencia auditiva infantil — Parálisis cerebral — Psicosis infantil — Transtornos del lenguaje	

### BIOFEEDBACK

MATERIAS	PROFESORADO
1.— Relación binomio enfermedad-conducta. Registro conductual. 2.— Aplicaciones clínicas del biofeedback: Hiperactividad infantil, insomnio, cefaleas, disfunciones sexuales, hipertensión esencial, dolores, asma, ansiedad, tics.	Gloria Díez Raimon Gaja Xavier Rosique Enric Jané

### EDUCACION ESPECIAL

MATERIAS	PROFESORADO
— Logopedia — Modificación de la conducta — Psicopatología infantil — Integración social de los disminuidos psíquicos — Psicomotricidad — Neurofisiología y Neuropediatría	Raimon Gaja Rosana Royo Pilar Rodríguez Enric Jané Anna Romagosa

### PSICOGERONTOLOGIA

MATERIAS	PROFESORADO
— Psicología del anciano — Patología geriátrica — Reintegración social — Higiene y profilaxis en la 3ª Edad — Sociología de la 3ª Edad	Xavier Cleries Enric Jané Pilar Rodríguez

### TERAPIA CONDUCTA

MATERIAS	PROFESORADO
— Análisis y modificación C. — Métodos terapéuticos — Aplicaciones clínicas (adultos e infantil) — Terapia cognitiva	Raimon Gaja Xavier Pellicer Anton Aluja M.º José Ruiz Falcó

## AHORA EN VALENCIA

- Clases un Fin de semana al mes en Valencia, con profesorado de Barcelona.
- Información y reserva de matrícula:

**ISEP - Balmes, 32, Pral. 2.ª - Tel. (93) 318 56 70**

### RELACIÓN DE DOCENTES COLABORADORES DEL DEPARTAMENTO DE FORMACIÓN CONTINUADA DEL I.S.E.P.

**ALMIRALL FERRAN, Ramón:** Psicólogo. Logopeda especialista en deficiencias auditivas. **BALCELLS REY, Rosa:** Licenciada en Filología y en Historia del Arte. **CAMOS GRAU, Eulalia:** Maestra de educación especial del Centro terapéutico Bellaire de Bellaterra (Barcelona). **DÍAZ COPA, Joan Ramón:** Médico. Psicoanalista. **GAJA JAUMEANDREU, Raimon:** Psicólogo por la U.B. Psicólogo Clínico por la Facultad de Medicina de la U.B. Ex-director del Servicio de Psicología Clínica de la Policlínica del Vallés (Granollers). Director del I.S.E.P. **HERRERA GONZÁLEZ, Elisabeth:** Maestra. Pedagoga. Especialista en psicomotricidad y logopedia. **JANE SALAS, Enric:** Médica. **MARTÍN CASTILLEJOS, Encarna:** Psicóloga y pedagoga. Logopeda del Centro de Parálisis Cerebral NADIS (Barcelona). **MEDINA RODRÍGUEZ, Josefa:** Psicóloga. Pedagoga terapeuta. Logopeda especialista en deficiencias auditivas. **PASTALLÉ BURRULL, Nuria:** ATS. Fisioterapeuta. Fisioterapeuta del Centro de Parálisis Cerebral NADIS (Barcelona). **PUJOL SABATÉ, Montserrat:** Médico, especialista en neurología. **REY BAYON, Isabel:** Maestra de educación especial. Logopeda del Centro de Parálisis Cerebral NADIS (Barcelona). **ROMAGOSA HUGUET, Anna:** Psicóloga. Logopeda por el I.S.E.P. **ROYO PLA, Rosana:** Psicóloga. Directora del Área de Psicología escolar en el Gabinete de Psicología Aplicada «SIAP» (Barcelona). **VILLANUEVA FERRER, Rafael:** Psicóloga. Logopeda en el Centro Terapéutico Bellaire de Bellaterra (Barcelona). **RIOS, Carlos:** Pedagogo. Logopeda del Centro de Educación especial Baranova. **LOPEZ, Carme:** Psicóloga, Logopeda del Colegio La Salle Condal.